

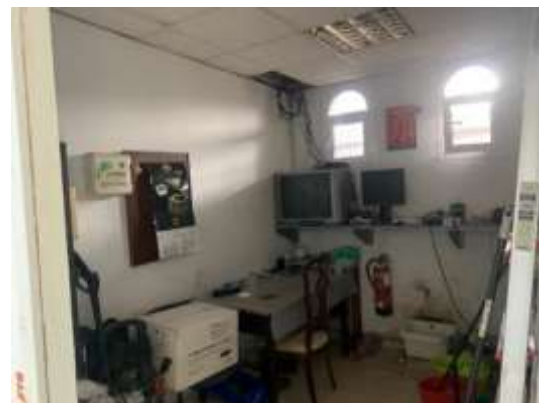
ANEXO I

Anexo I al Pliego de Prescripciones Técnicas para la contratación del suministro, instalación y puesta en marcha de red wifi en 11 mercados municipales de abastos de Sevilla (Bellavista - Candelaria - Cerro del Águila - Encarnación - Heliópolis - Los Remedios - Porvenir - Puerta de la Carne - San Gonzalo - Sevilla Este - Tiro de Línea) en el marco del proyecto PLAN COMERCIO MINORISTA 2022, financiado por Fondos FEDER y por la Secretaría de Estado de Comercio

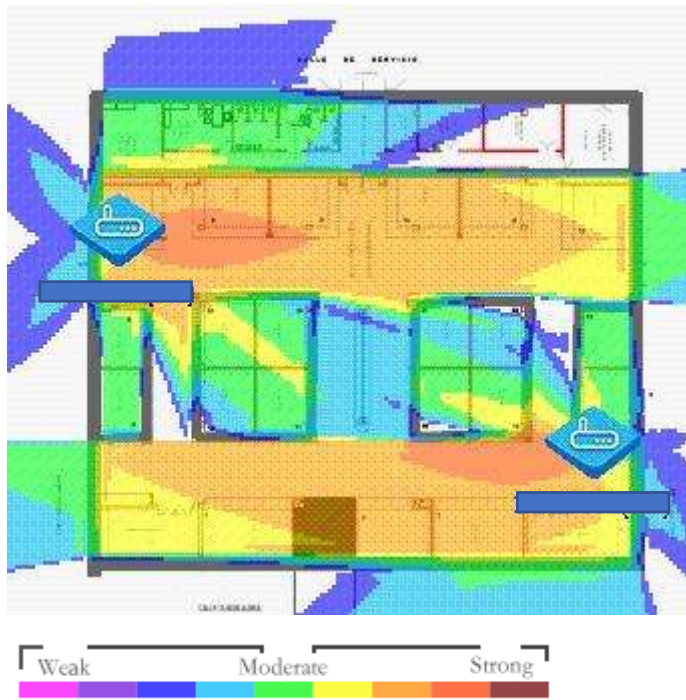
A continuación, se detallan dónde deben colocarse los puntos de acceso para ofrecer cobertura en las zonas requeridas. La ubicación exacta puede sufrir pequeñas variaciones teniendo en cuenta que la altura máxima para que la cobertura de los puntos de acceso sea idónea es de 4 metros. Se detalla tanto el mapa de calor en 2,4 y en 5 GHz, así como las velocidades conseguidas con cada una.

Junto a los planos con la cobertura de calor se acompañan fotos realizadas en los replanteos para tener una visión de las diferentes zonas, donde estarán ubicados los *switches*, y por donde puede ser instalado el cableado necesario.

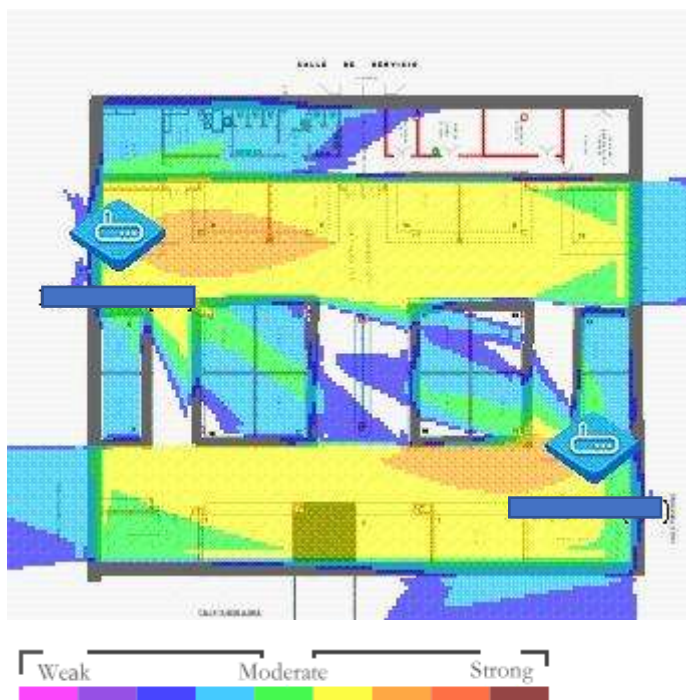
- Lote 1. - Implantación y puesta en marcha de Red Wifi en el Mercado Municipal de Abastos del **Bellavista**.



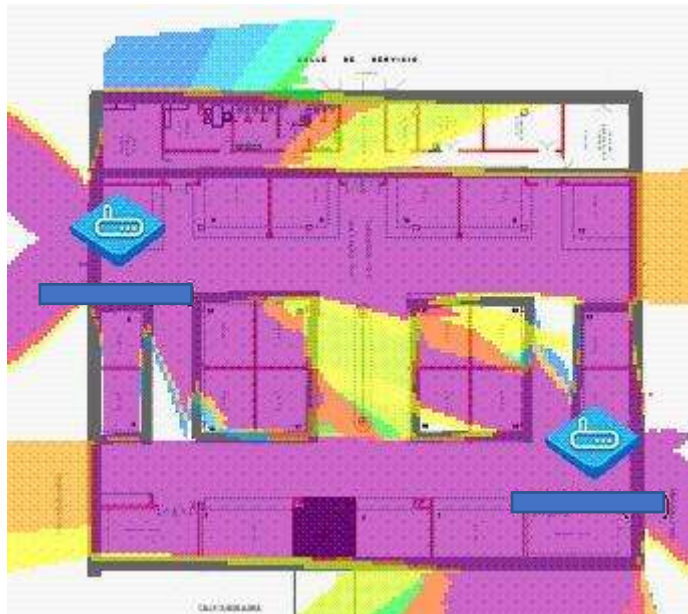
Signal Strength(2.4GHz)



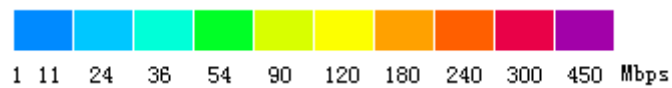
Signal Strength(5GHz)



Speed(2.4GHz)



Speed(5GHz)



- Lote 2. - Implantación y puesta en marcha de Red Wifi en el Mercado Municipal de Abastos de **La Candelaria**.



Signal Strength(2.4GHz)



Signal Strength(5GHz)



Speed(2.4GHz)



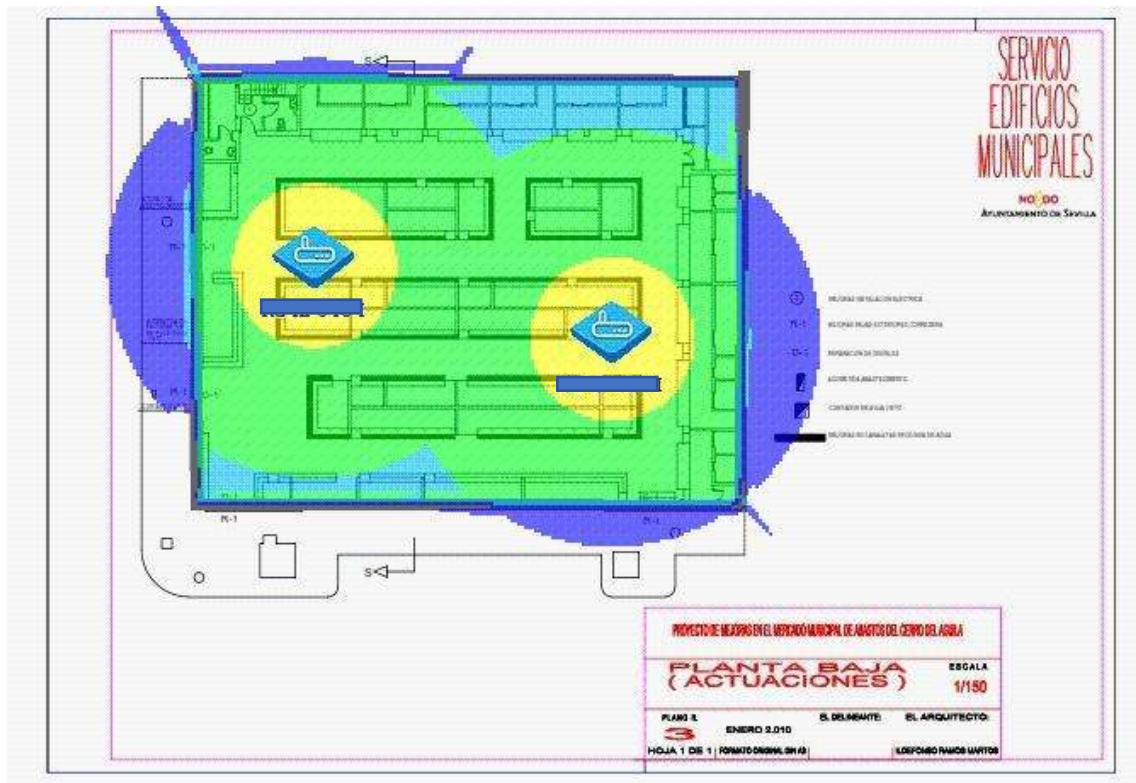
Speed(5GHz)



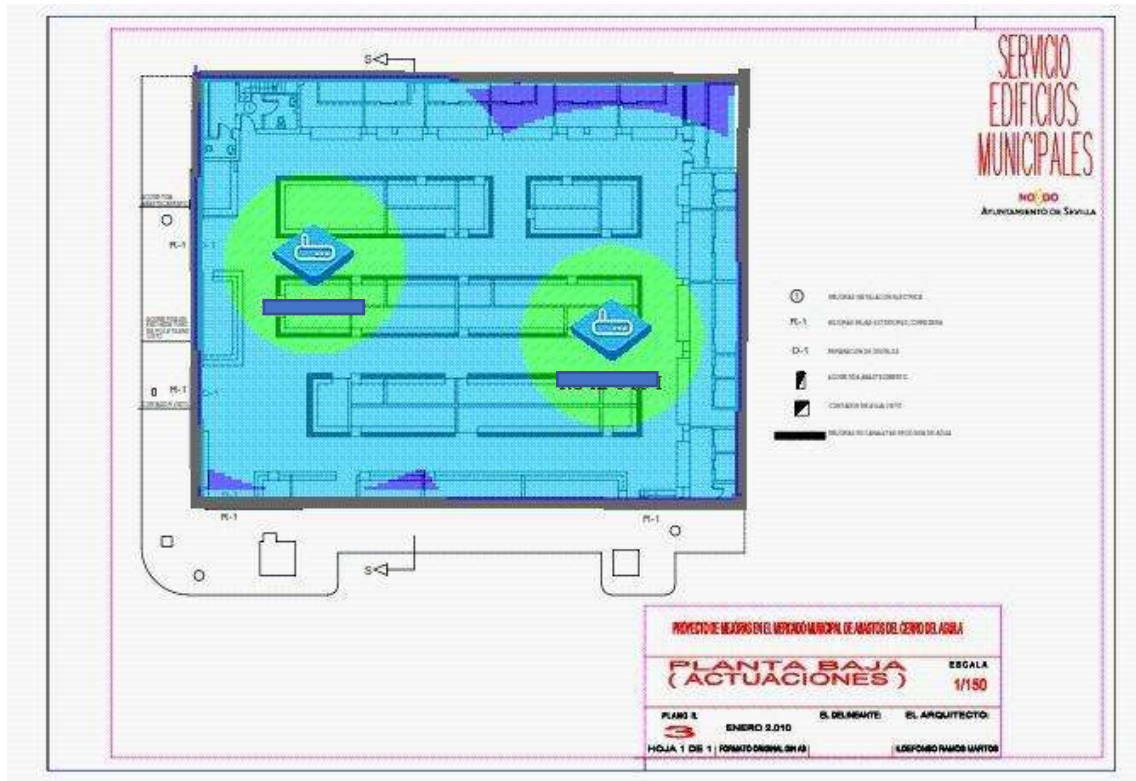
- Lote 3. - Implantación y puesta en marcha de Red Wifi en el Mercado Municipal de Abastos del **Cerro del Águila**.



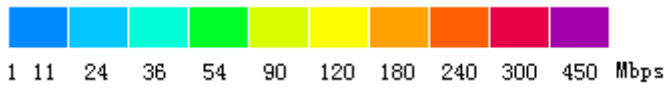
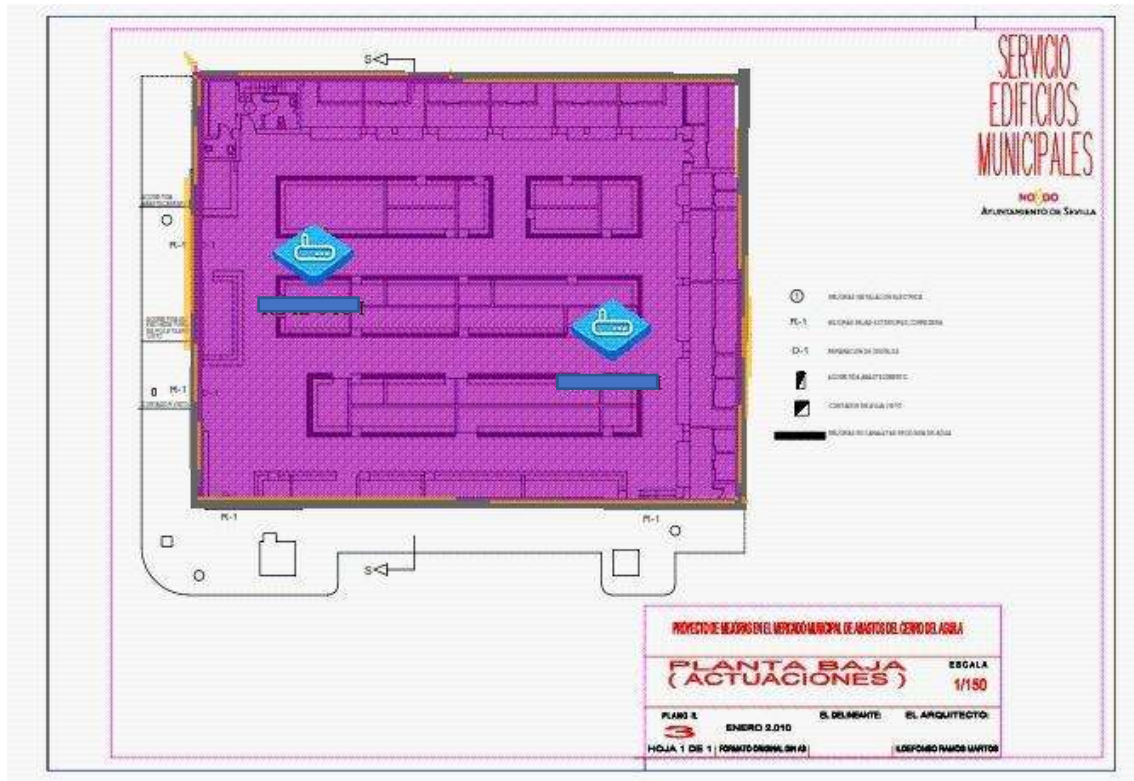
Signal Strength(2.4GHz)



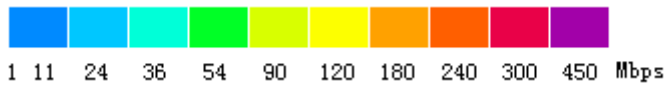
Signal Strength(5GHz)



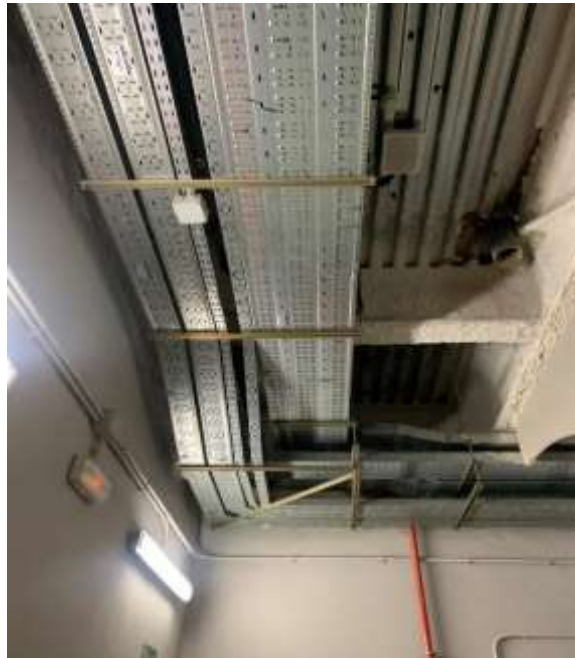
Speed(2.4GHz)



Speed(5GHz)



- Lote 4. - Implantación y puesta en marcha de Red Wifi en el Mercado Municipal de Abastos de la **Encarnación**.

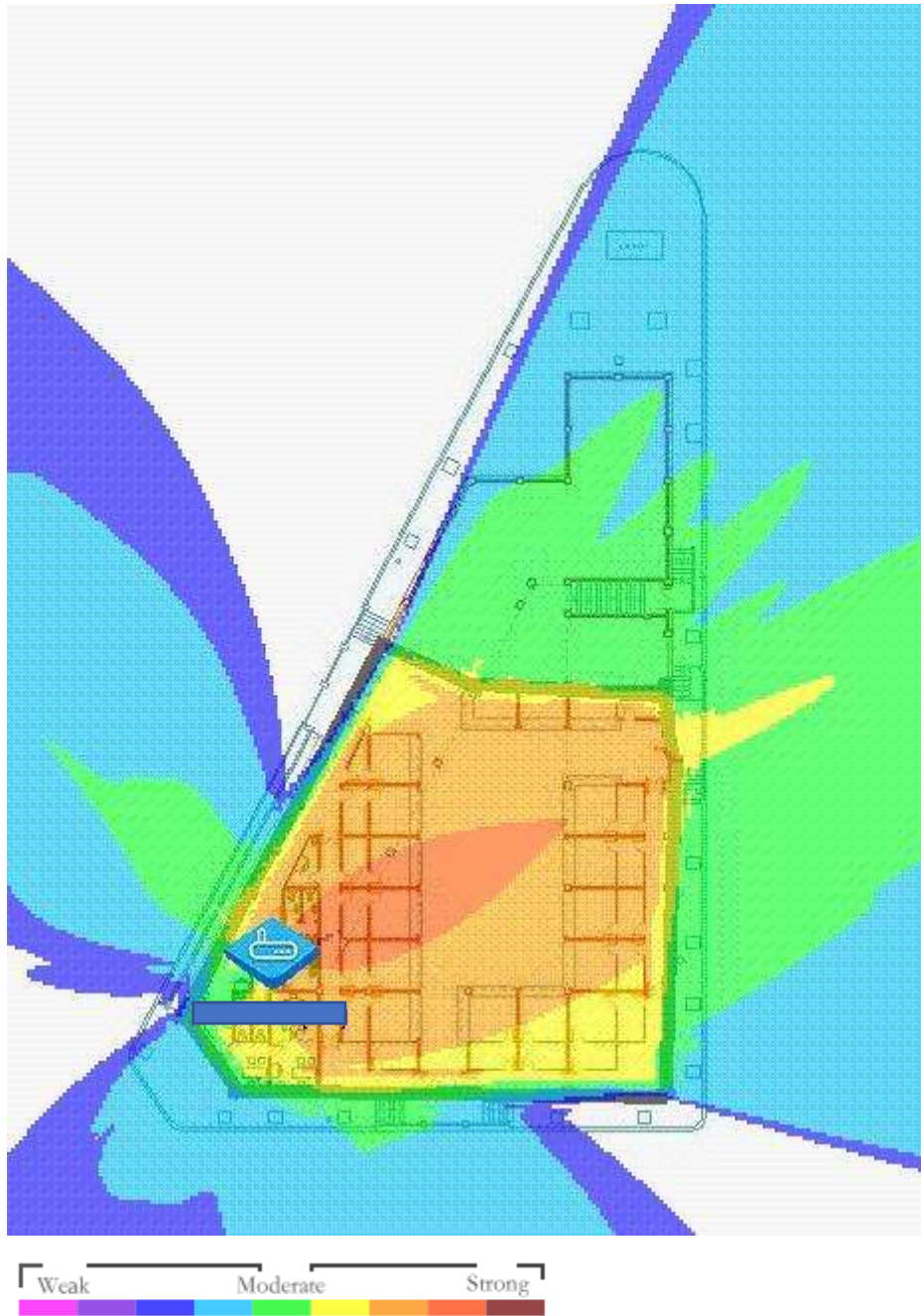


No se nos ha proporcionado plano para realizar mapa de calor. Ya hay puntos de acceso desplegados por el mercado y se sustituyen por los nuevos.

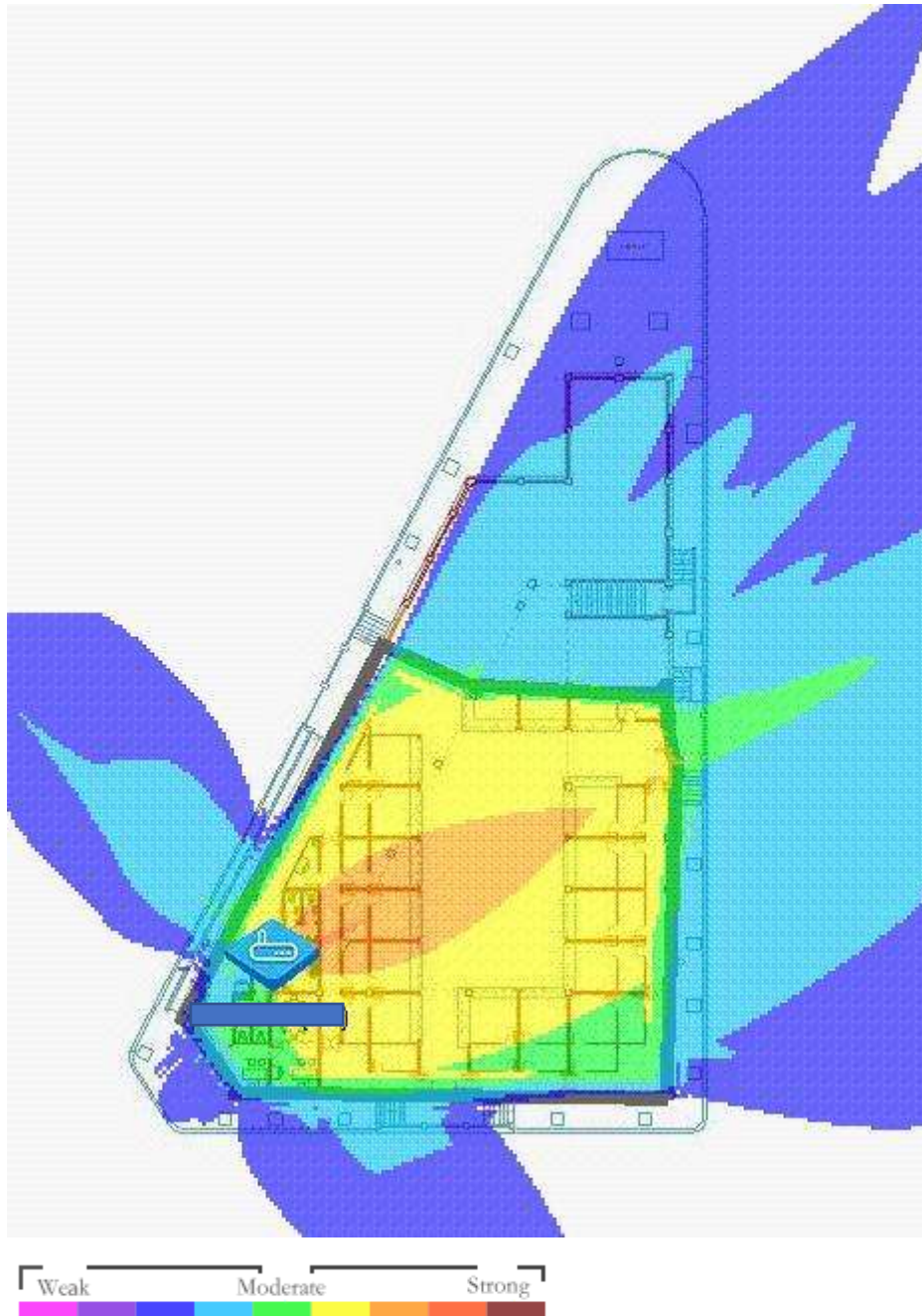
- Lote 5. - Implantación y puesta en marcha de Red Wifi en el Mercado Municipal de Abastos del **Heliópolis**.



Signal Strength(2.4GHz)



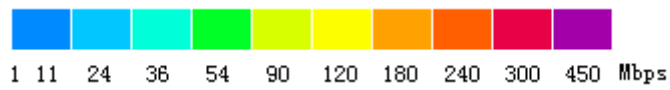
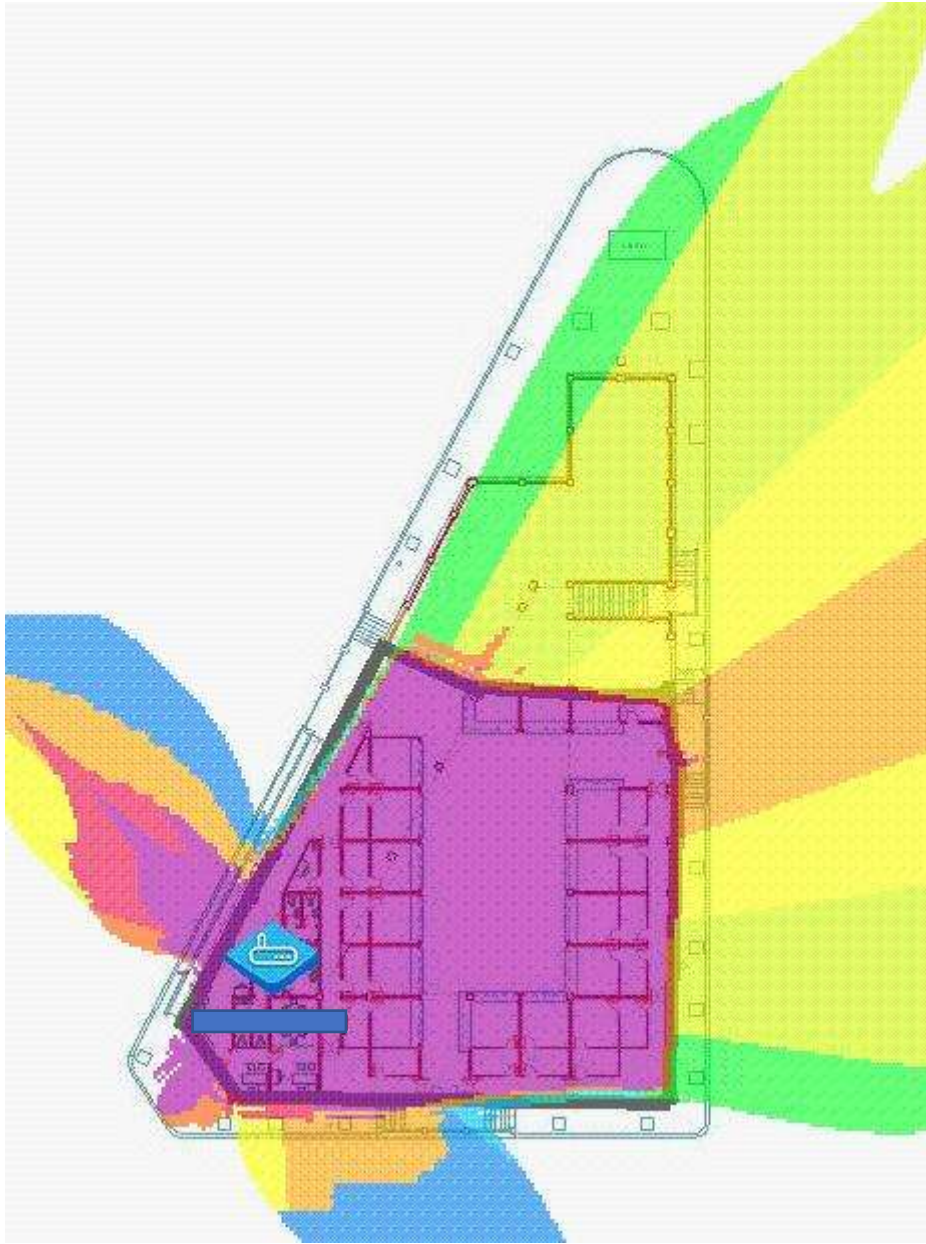
Signal Strength(5GHz)



Speed(2.4GHz)



Speed(5GHz)



- Lote 6. - Implantación y puesta en marcha de Red Wifi en el Mercado Municipal de Abastos de **Los Remedios**.



Signal Strength(2.4GHz)



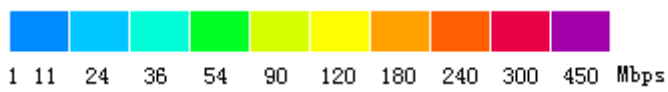
Signal Strength(5GHz)



Speed(2.4GHz)



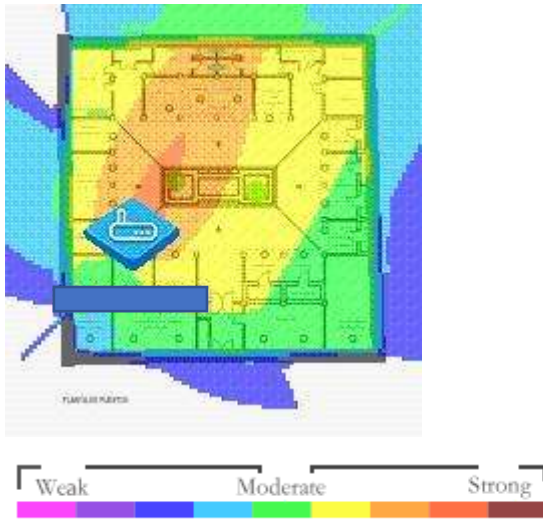
Speed(5GHz)



- Lote 7. - Implantación y puesta en marcha de Red Wifi en el Mercado Municipal de Abastos del **Porvenir**.



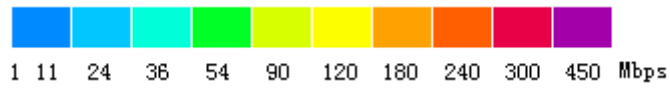
Signal Strength(2.4GHz)



Signal Strength(5GHz)



Speed(2.4GHz)



Speed(5GHz)

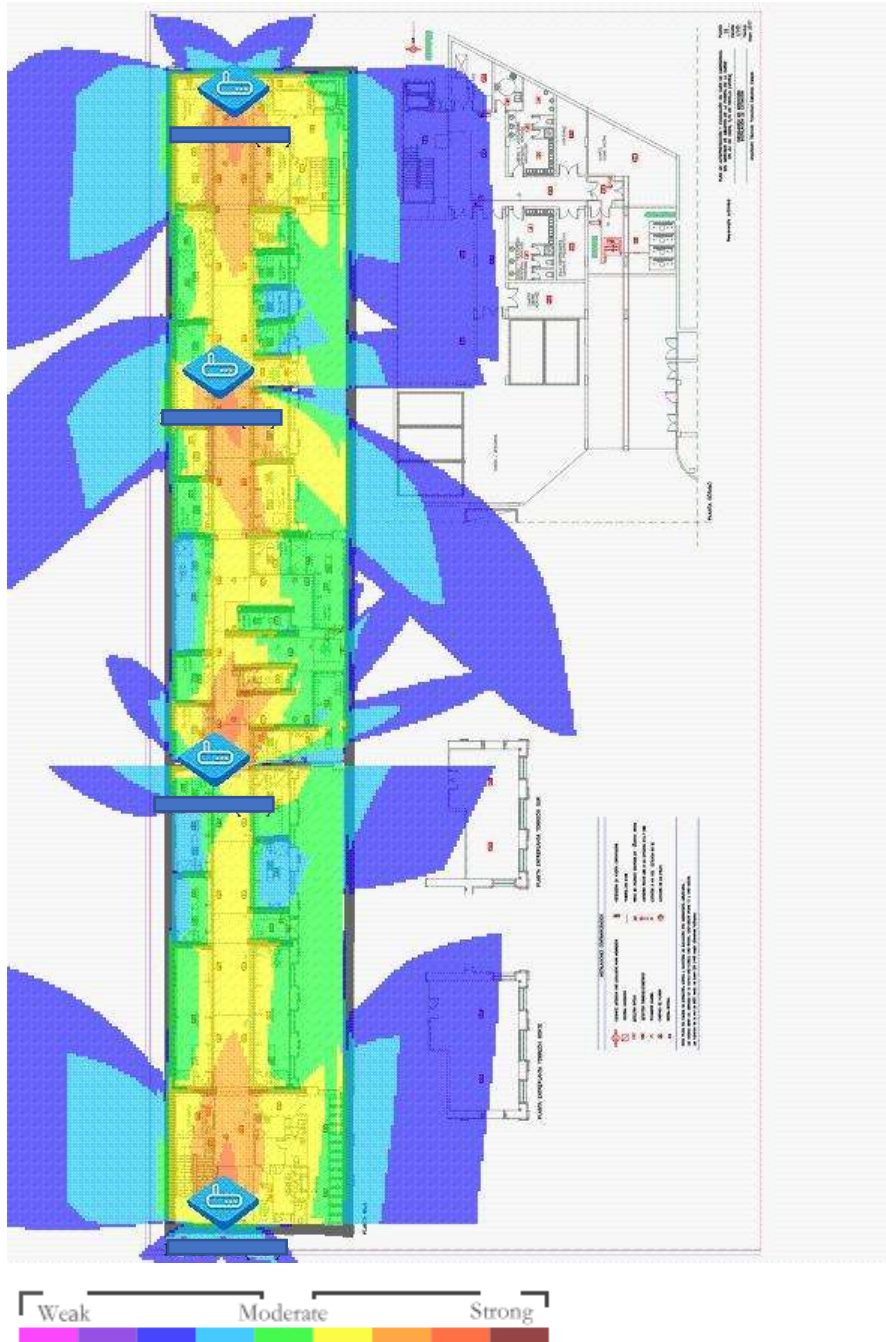


- Lote 8. - Implantación y puesta en marcha de Red Wifi en el Mercado Municipal de Abastos de la **Puerta de la Carne**.

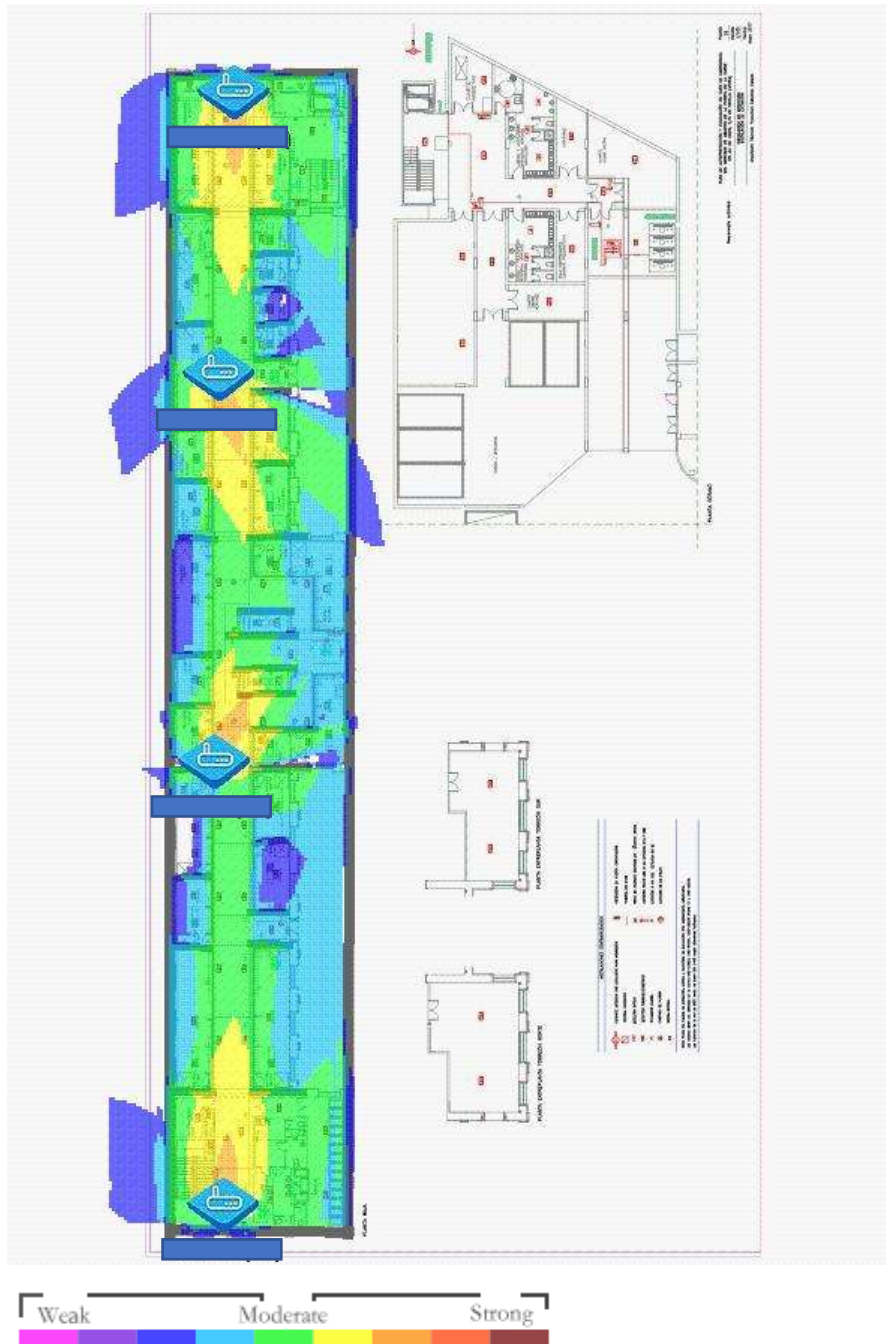




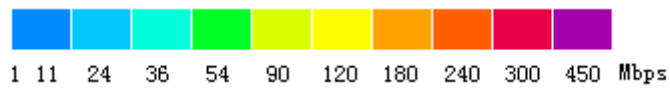
Signal Strength(2.4GHz)



Signal Strength(5GHz)



Speed(2.4GHz)



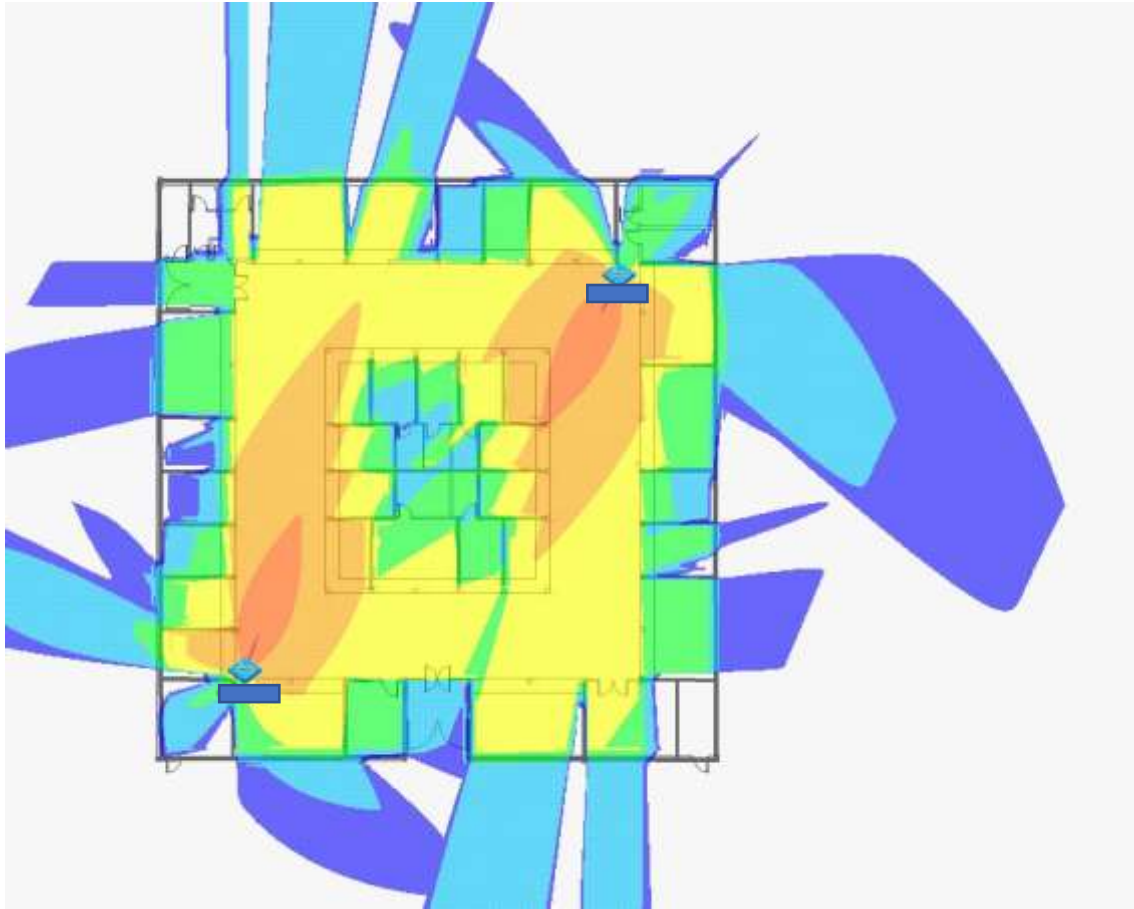
Speed(5GHz)



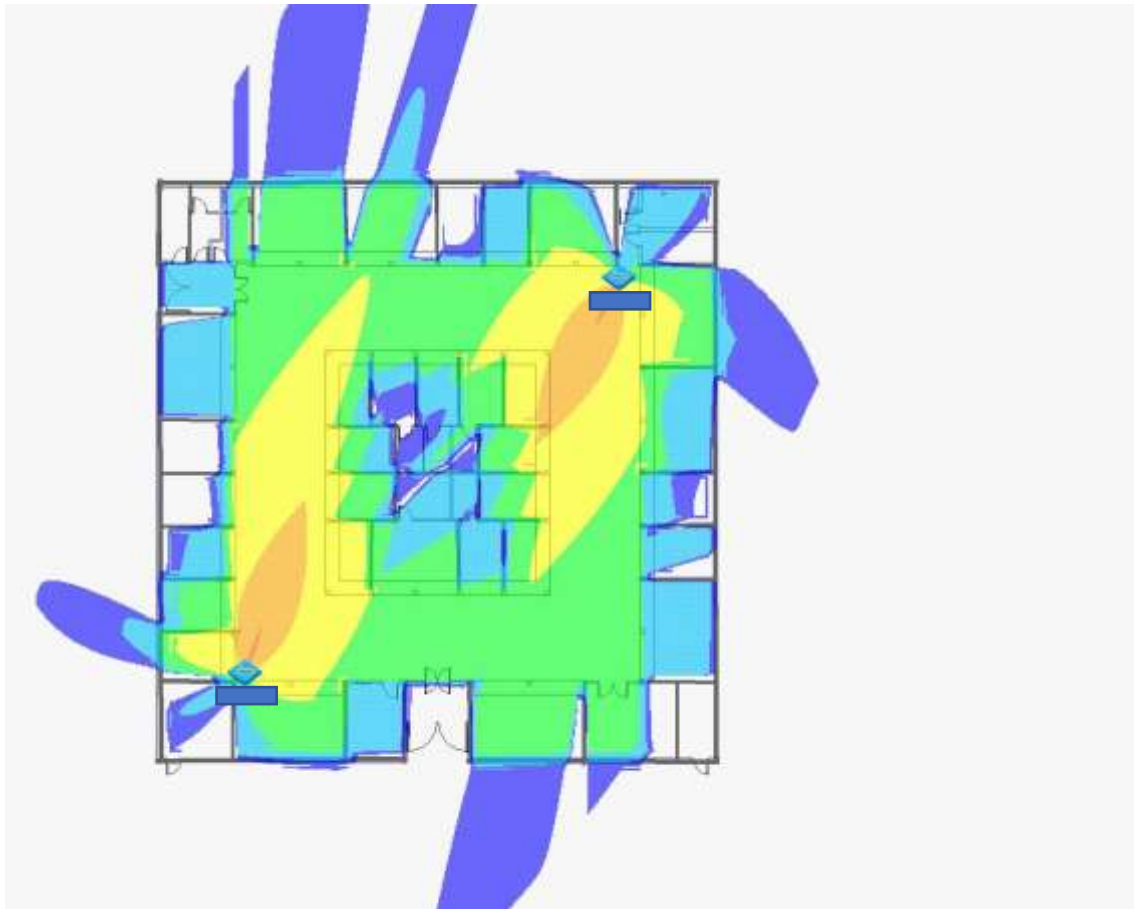
- Lote 9. - Implantación y puesta en marcha de Red Wifi en el Mercado Municipal de Abastos de **San Gonzalo**.



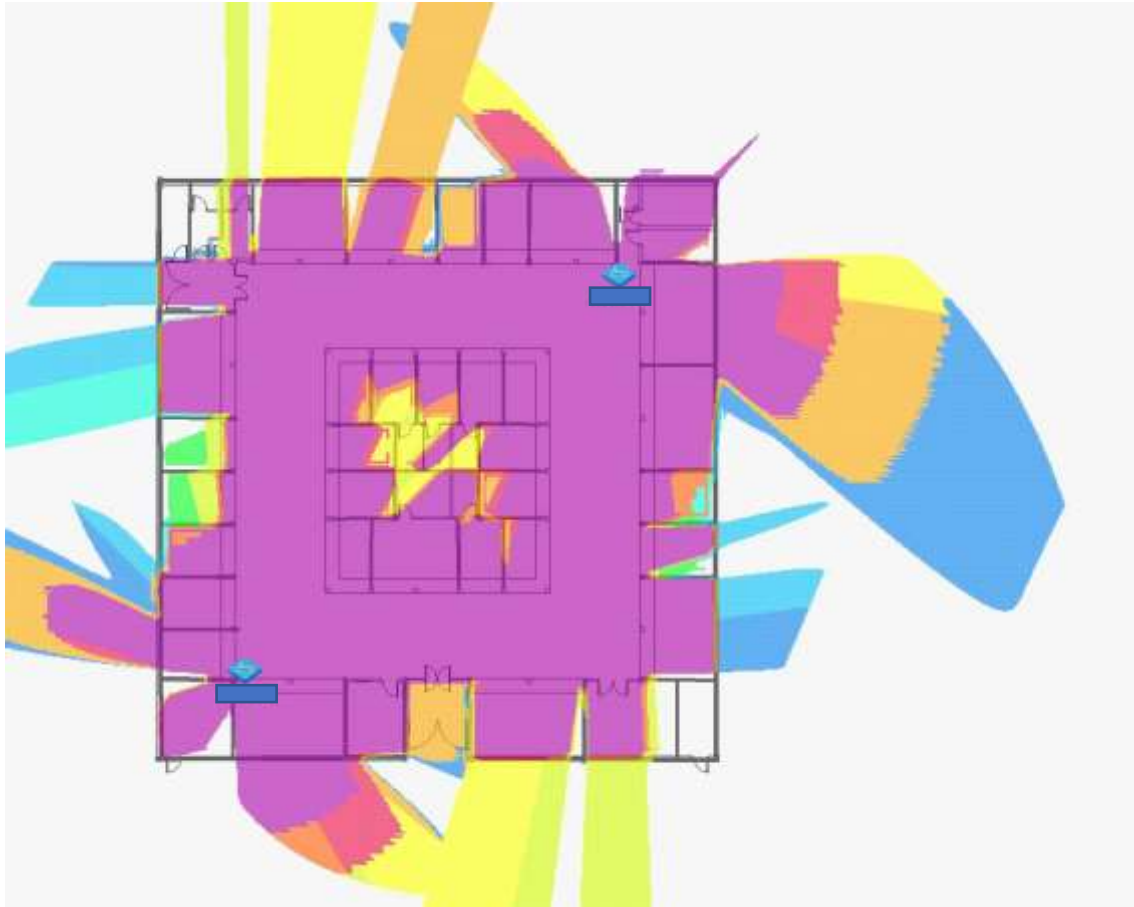
Signal Strength(2.4GHz)



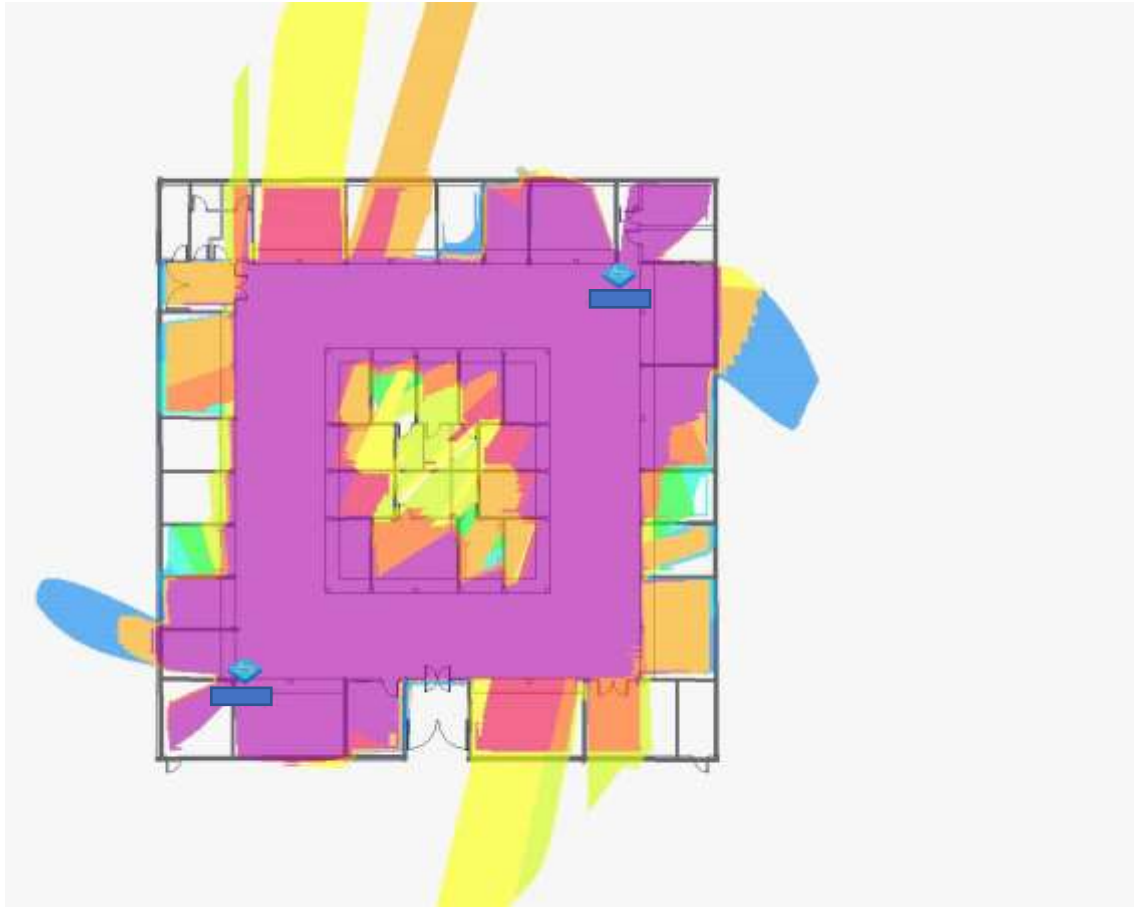
Signal Strength(5GHz)



Speed(2.4GHz)



Speed(5GHz)



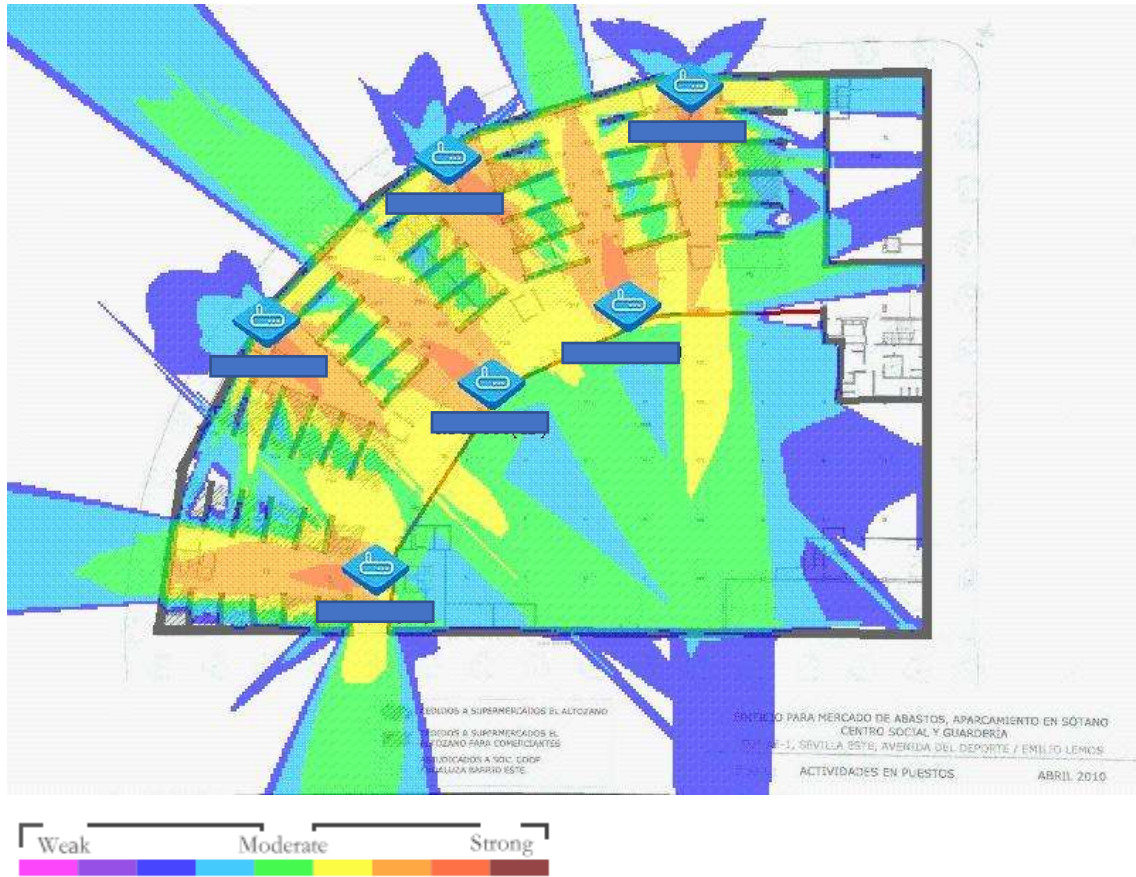
- Lote 10. - Implantación y puesta en marcha de Red Wifi en el Mercado Municipal de Abastos de **Sevilla Este**.



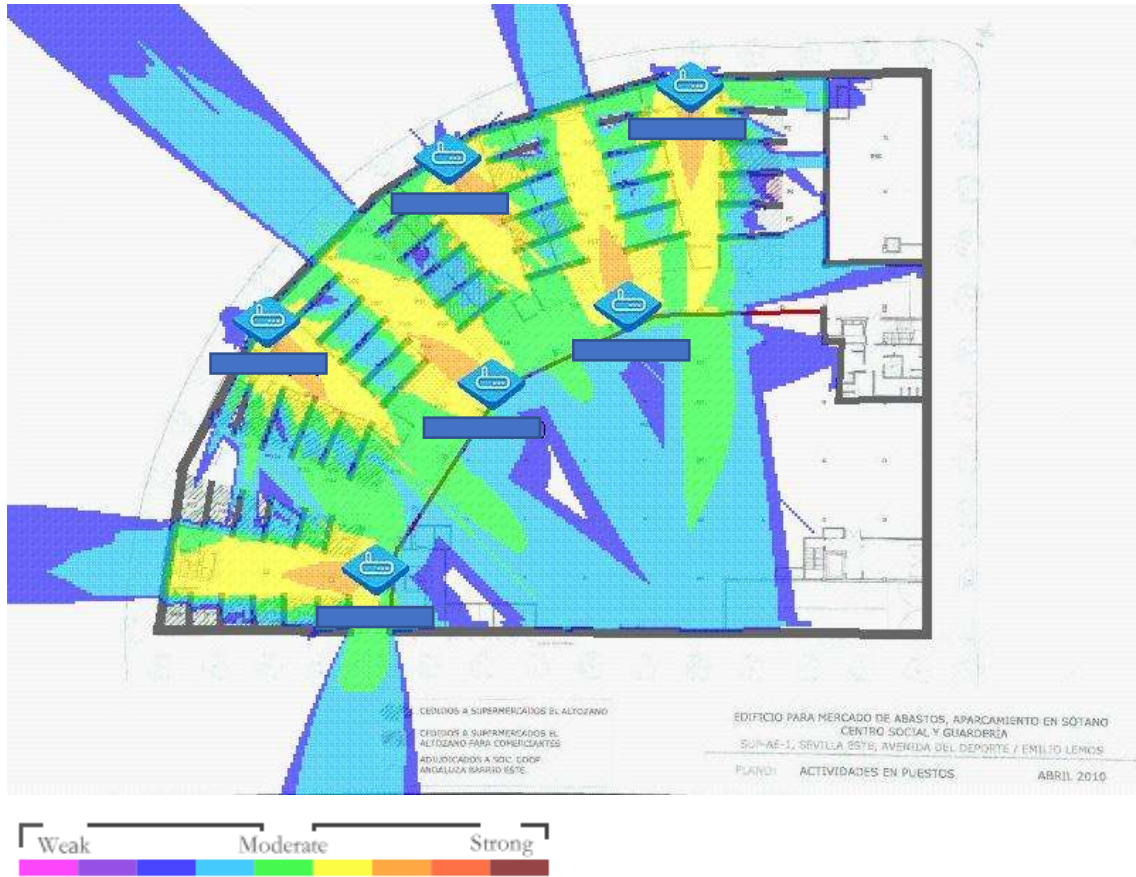


En este mercado harán falta trabajos en altura porque los techos son muy altos.

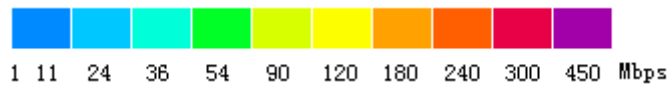
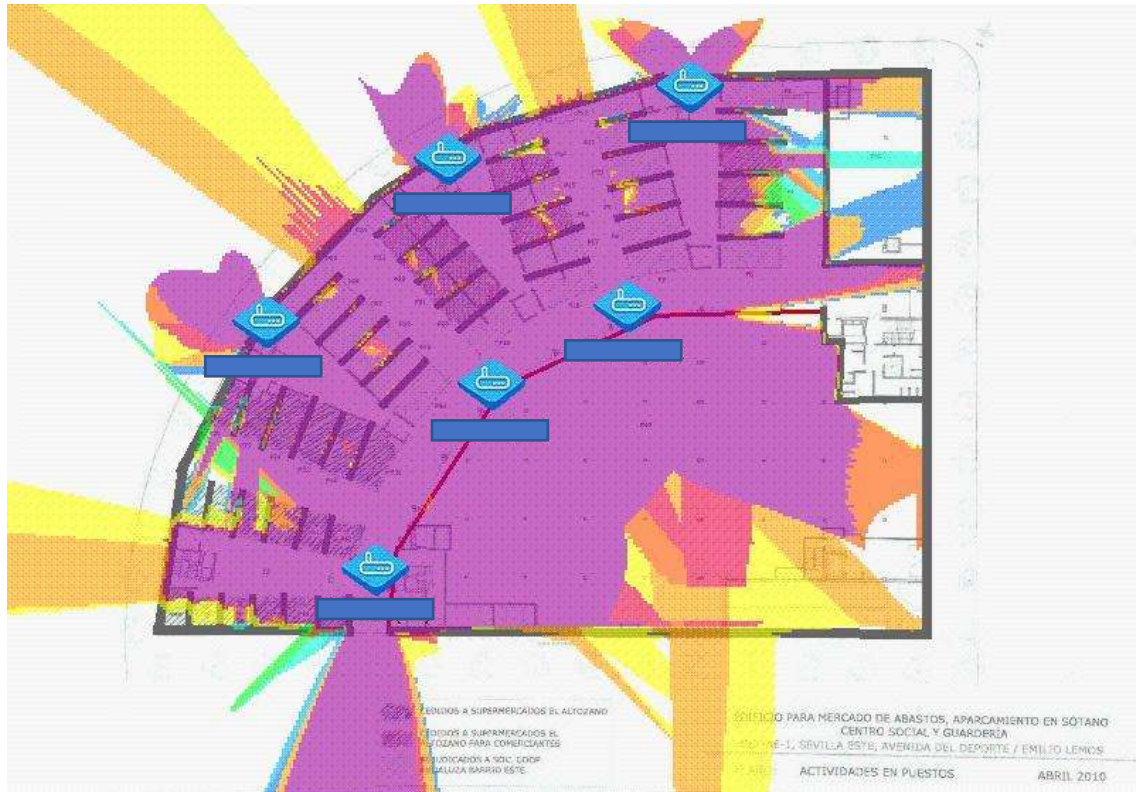
Signal Strength(2.4GHz)



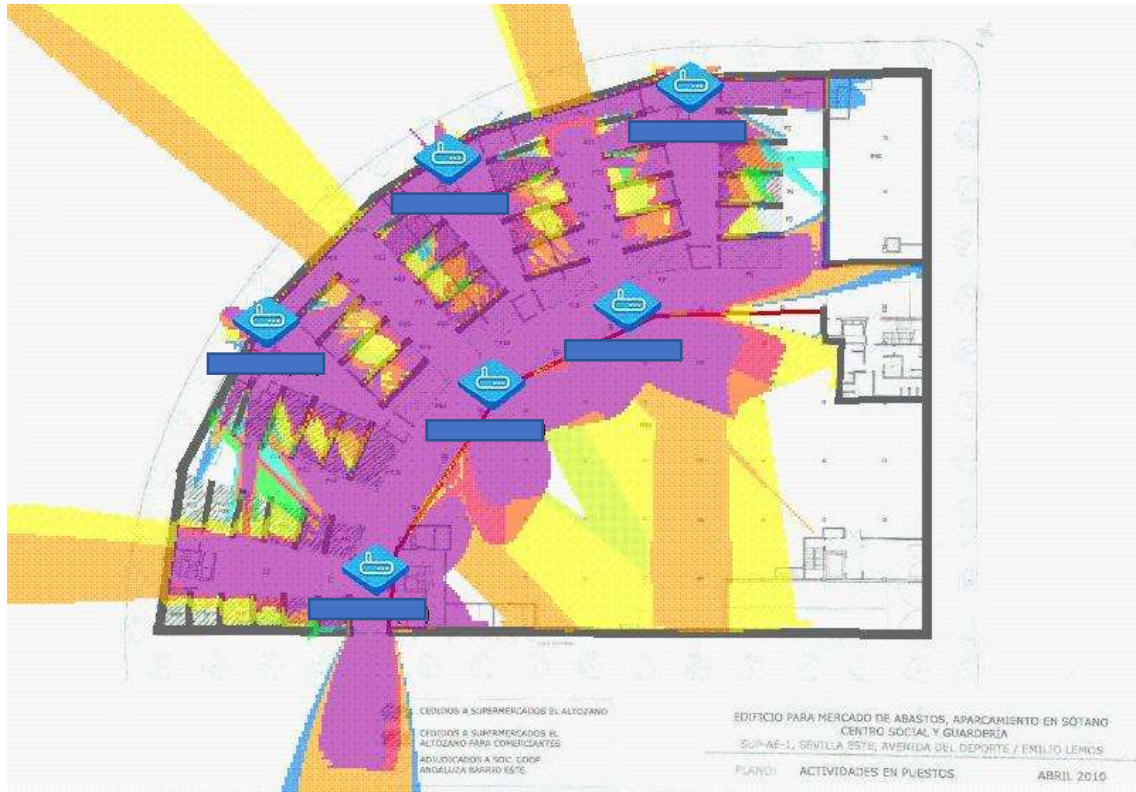
Signal Strength(5GHz)



Speed(2.4GHz)



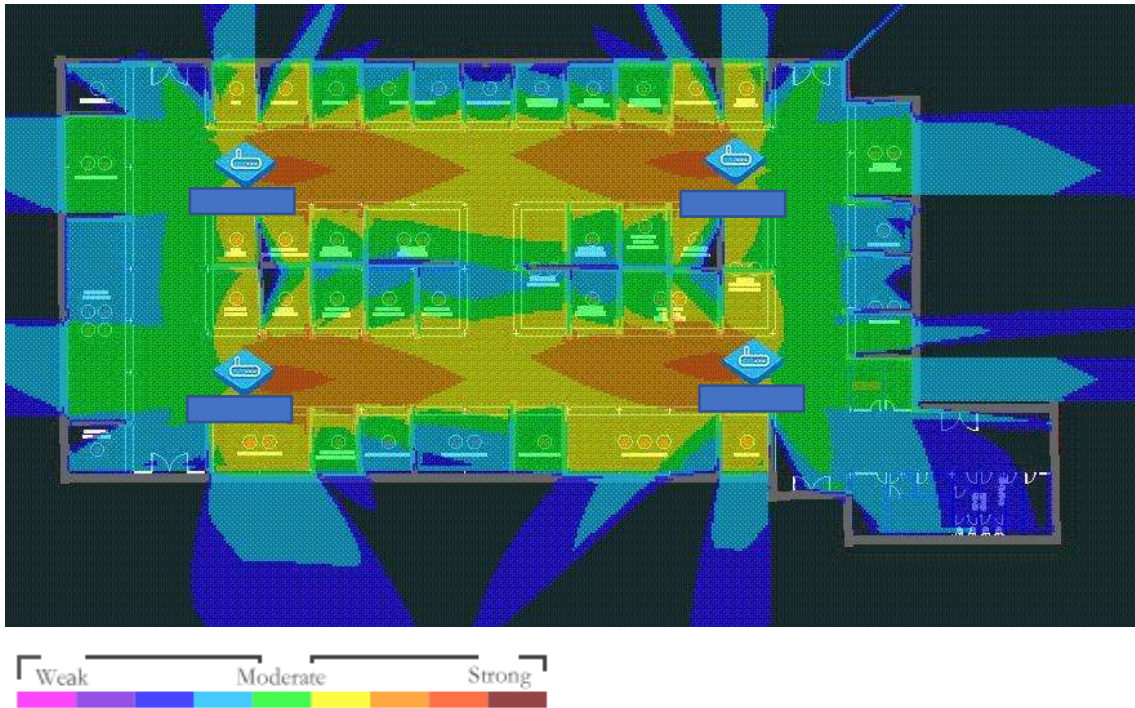
Speed(5GHz)



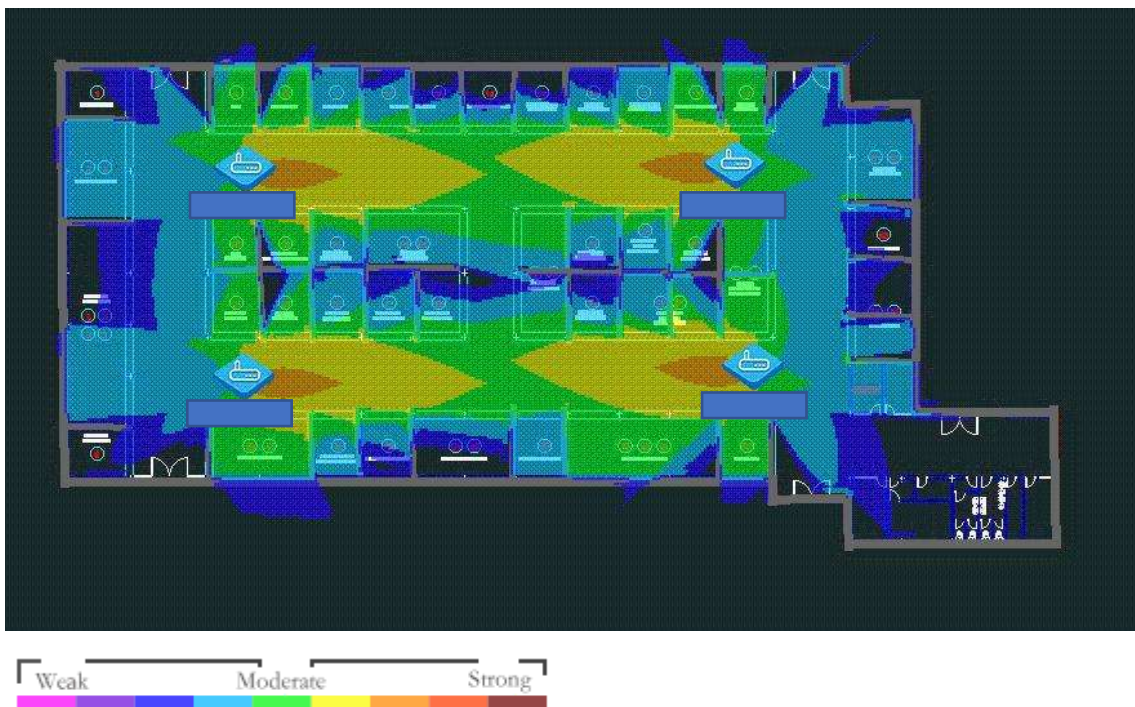
- Lote 11. - Implantación y puesta en marcha de Red Wifi en el Mercado Municipal de Abastos del **Tiro de Línea**.



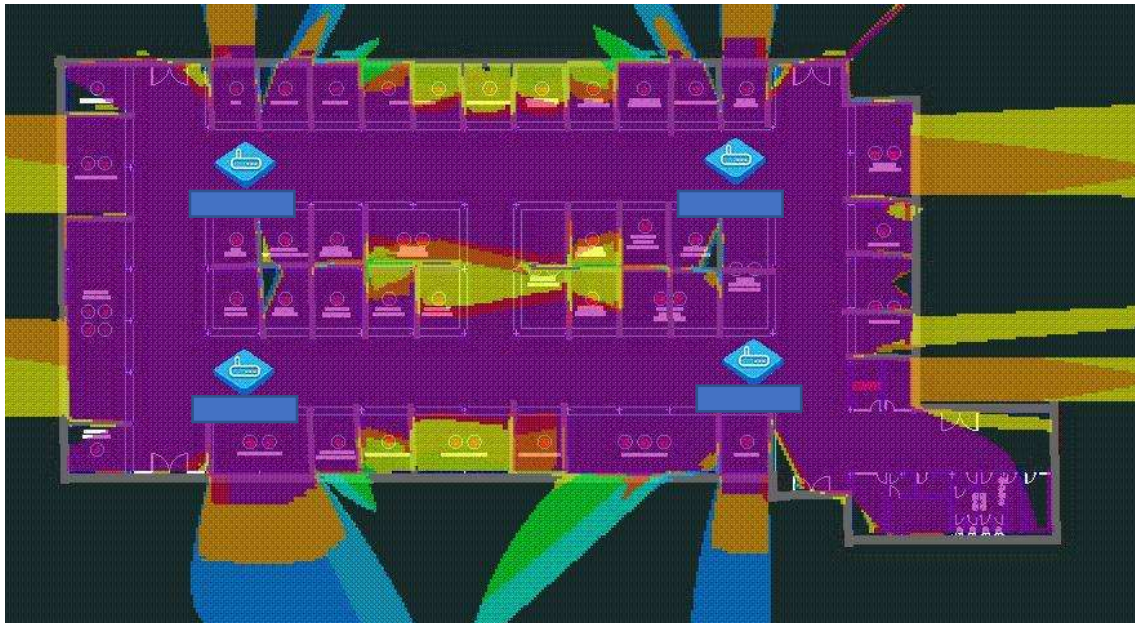
Signal Strength(2.4GHz)



Signal Strength(5GHz)



Speed(2.4GHz)



Speed(5GHz)

