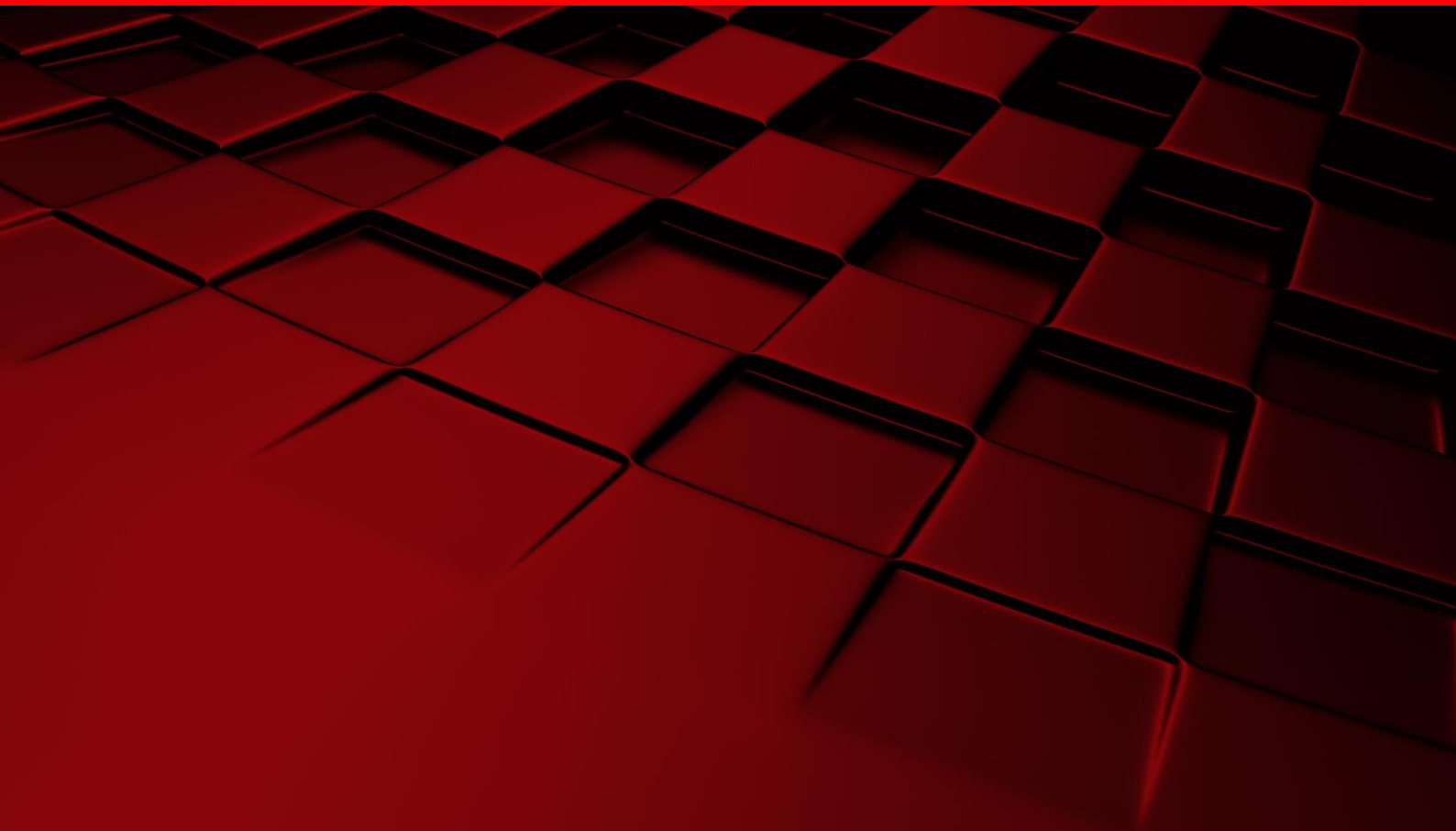


Servicio de Estudios  
Dinámica Empresarial  
**Julio 2017**



## SOCIEDADES MERCANTILES EN ANDALUCÍA

Andalucía vuelve, en el mes de mayo, a resultados positivos en creación de empresa. En el mes de mayo, el número de empresas creadas, aumenta 1,20% en tasa interanual, mientras que en España decrece un (-0,33%).

	ESTADÍSTICAS DE SOCIEDADES MERCANTILES. MAYO'17								
	Sociedades Creadas			Sociedades que Amplín capital			Sociedades Disueltas		
	2016	2017	Variación Interanual	2016	2017	Variación Interanual	2016	2017	Variación Interanual
ESPAÑA	8.812	8.783	-0,33%	2.606	2.663	2,19%	1.351	1.508	11,62%
ANDALUCÍA	1.418	1.435	1,20%	361	347	-3,88%	221	246	11,31%
Almería	116	150	29,31%	34	43	26,47%	19	21	10,53%
Cádiz	148	140	-5,41%	40	40	0,00%	26	27	3,85%
Córdoba	78	98	25,64%	22	23	4,55%	18	15	-16,67%
Granada	128	131	2,34%	40	44	10,00%	31	26	-16,13%
Huelva	59	65	10,17%	24	14	-41,67%	10	9	-10,00%
Jaén	39	49	25,64%	17	10	-41,18%	8	7	-12,50%
Málaga	489	473	-3,27%	92	110	19,57%	64	95	48,44%
Sevilla	361	329	-8,86%	92	63	-31,52%	45	46	2,22%

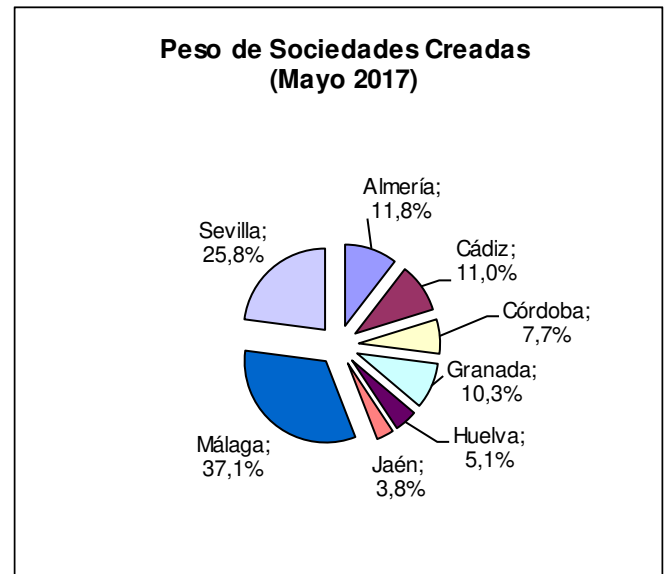
Fuente: INE  
Elaboración Propia

En el mes de **mayo de 2017** se han creado en Andalucía **1.435** sociedades mercantiles lo que supone un **incremento (1,20%)** con respecto al año anterior. Esta tasa es contraria a la registrada en España, disminuye **(-0,33%)** donde se han creado **8.783 sociedades**.

En un análisis provincial, el comportamiento ha sido desigual entre las provincias. Sevilla, es la provincia con la mayor tasa de crecimiento negativo en el mes de mayo. Por un lado, tres provincias registran crecimientos negativos por encima de la media española, Sevilla (-8,86%), Cádiz (-5,41%) y Málaga (-3,27%). Por el contrario, el resto de provincias registran crecimientos en el número de empresas creadas y

lo hacen por encima de la media andaluza, Almería (29,31%), Córdoba y Jaén un (25,64%) cada una, Huelva (10,17%), y Granada (2,34%).

A pesar de registrar crecimientos negativos en el número de sociedades creadas, en tasa interanual, Málaga y Sevilla son las dos provincias con mayor número de empresas creadas en el mes de mayo. Entre las dos provincias representan el 63% de las empresas creadas en Andalucía.



Fuente: INE  
Elaboración Propia

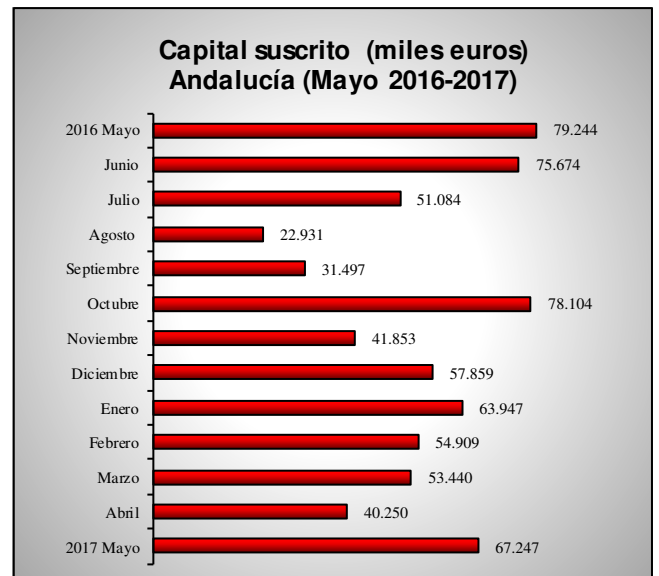
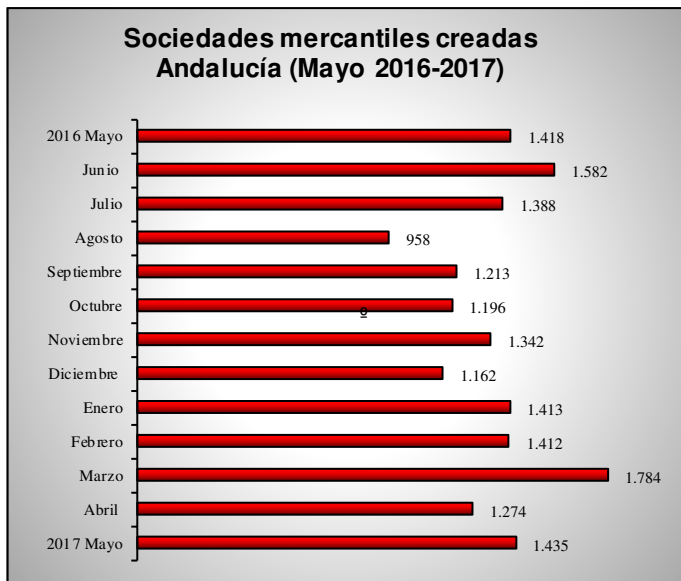
### Andalucía mayo 2017

	Total	Tasa de variación	
		Intermensual	Interanual
<b>Sociedades mercantiles creadas</b>			
Número	1.435	12,64%	1,20%
Capital suscrito (miles de euro)	67.274	67,14%	-15,11%
Capital medio suscrito (miles de euros)	46,88	48,39%	-16,11%
<b>Sociedades mercantiles que amplían capital</b>			
Número	347	9,81%	-3,88%
Capital suscrito (miles de euro)	116.380	-9,45%	19,45%
Capital medio suscrito (miles de euros)	335,39	-17,54%	24,27%
<b>Sociedades mercantiles disueltas</b>			
Número	246	29,47%	11,31%
Voluntaria	190	25,83%	25,00%
Fusión	20	150%	53,85%
Otra	36	16,13%	-35,71%

Nota: Capital en miles de euro  
Fuente: INE  
Elaboración Propia

**En mayo, el número de sociedades mercantiles creadas aumentan un (12,64%) y el capital suscrito un (67,14%) en tasa intermensual.**

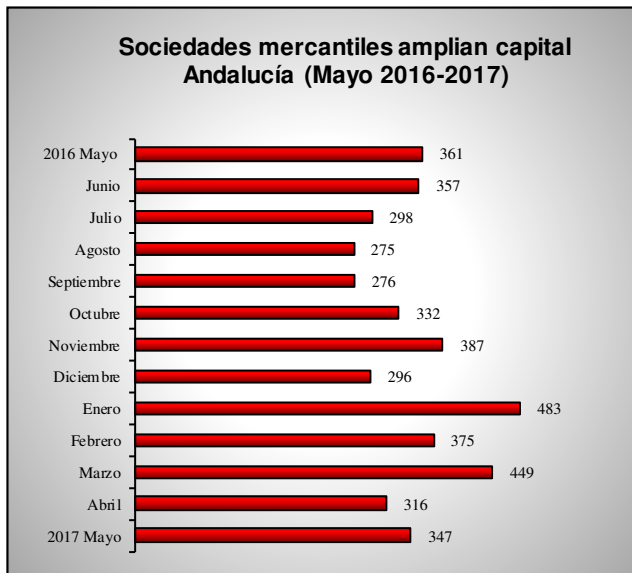
En el mes de **mayo de 2017** se han creado **1.435 sociedades** mercantiles, un (12,64%) más que en el mes anterior y un (1,20%) que en el mismo mes del año 2016. A nivel nacional las sociedades mercantiles creadas (8.783 sociedades), disminuyeron en el mes de mayo un (-0,33%) en tasa interanual. Andalucía registra mejor comportamiento al registrado a nivel nacional. El capital suscrito, en este mes de mayo, ha superado los 67 millones de euros, un (-15,11%) menos que en el mes de mayo de 2016. **El capital medio suscrito** en el mes de mayo asciende a **46.880 euros** registrando un decremento en tasa interanual del (-16,11%).



Fuente: INE  
Elaboración Propia

**Las ampliaciones de capital disminuyen un (-3,88%) y el capital suscrito aumenta un (19,45%), en tasa interanual.**

En el mes de **mayo 347** sociedades mercantiles ampliaron capital, lo que supone un (3,88%) menos que en el mes de mayo de 2016, y un (9,81%) más en tasa intermensual. El capital suscrito en las ampliaciones alcanza los 116,38,52 millones de euros, lo que supone un decremento del (9,45%) en tasa intermensual y un incremento del (19,45%) en tasa interanual. El **capital medio suscrito** en el mes de abril en Andalucía supera **335.390 euros**, un (24,27%) más al registrado en mayo 2016.



Fuente: INE  
Elaboración Propia



**Las sociedades disueltas disminuyen un (29,47%) en tasa intermensual y un (11,31%) en tasa interanual.**

En el mes de mayo se disolvieron **246** sociedades mercantiles. De estas, 190 sociedades lo hicieron voluntariamente, 20 por fusión y los 36 restantes los hicieron por otras causas. En Andalucía, en mayo, se han disuelto, en tasa interanual, menos sociedades que en España (1.508), con un decremento (11,62%).

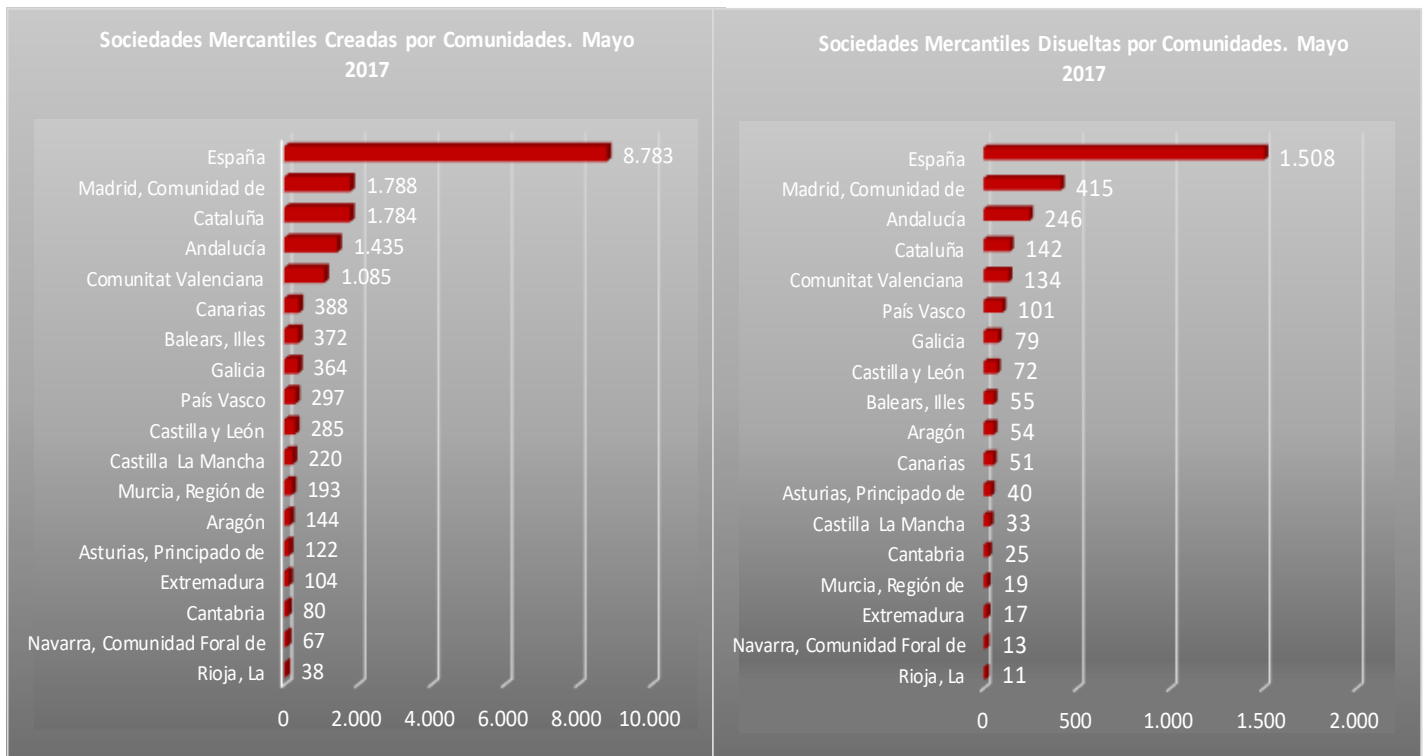


Fuente: INE  
Elaboración Propia

**En un análisis por Comunidades Autónomas, Andalucía es la tercera comunidad en creación de empresa y la segunda en sociedades disueltas en el mes de mayo de 2017**

**Comunidad de Madrid (1.788), Cataluña (1.784) y Andalucía (1.435)** son las comunidades autónomas **con mayor número de sociedades creadas en el mes de mayo**. Por el contrario, las que menos sociedades han creado son, La Rioja (38), Navarra (67) y Cantabria (80)

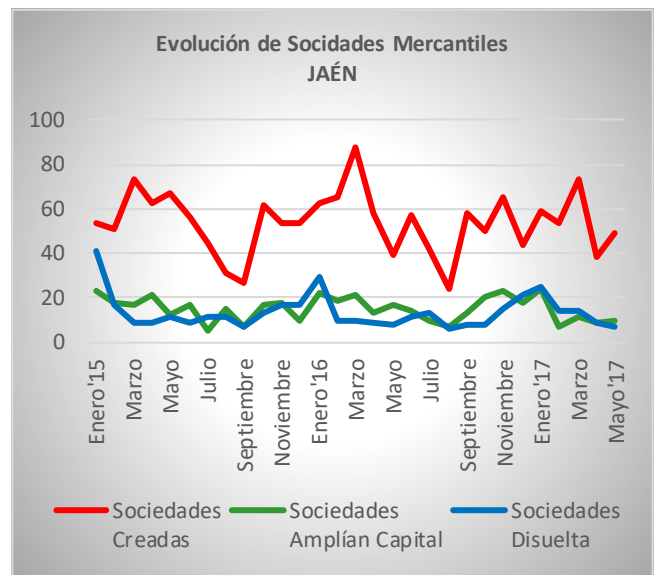
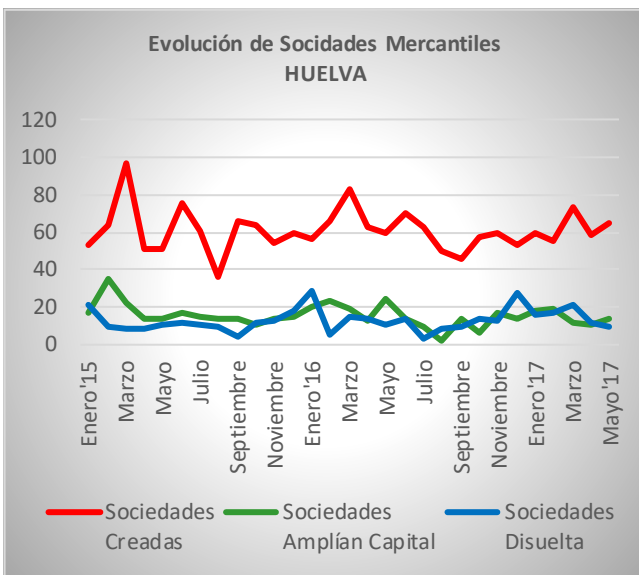
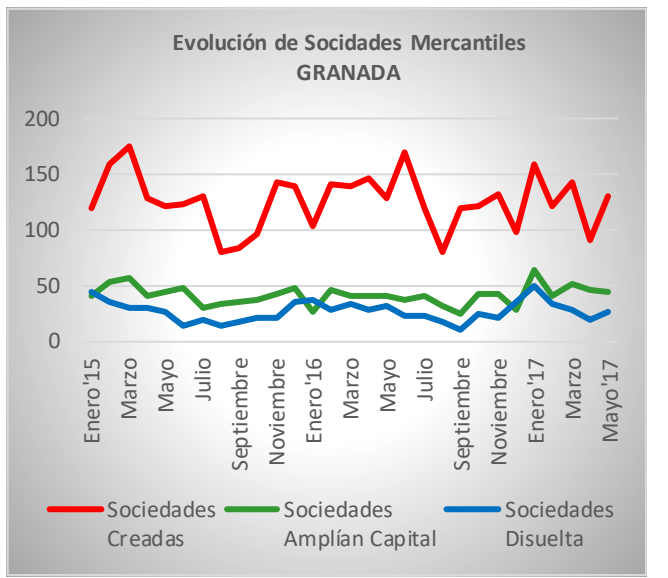
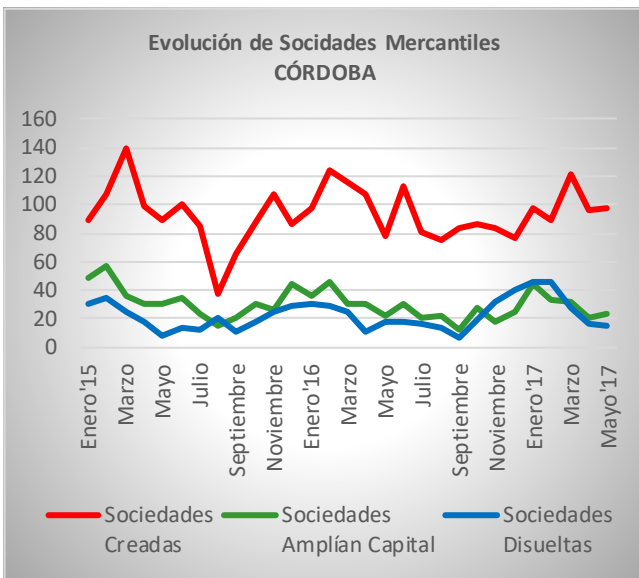
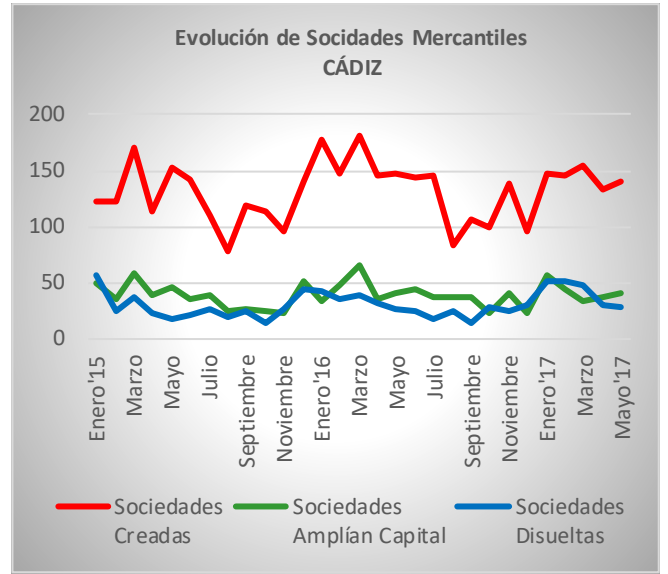
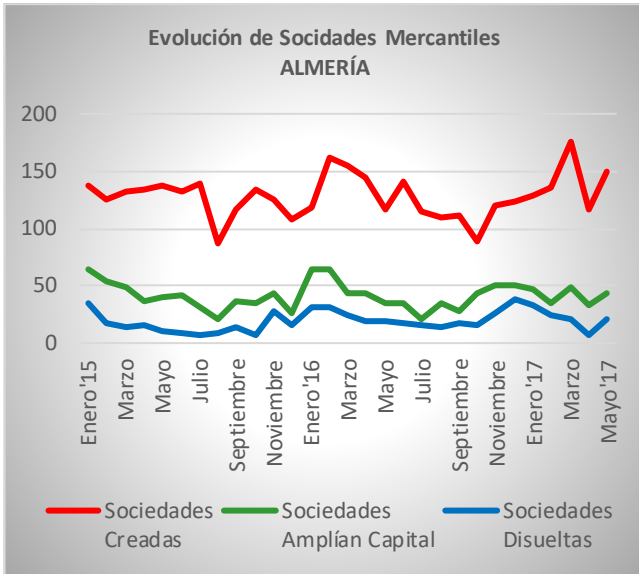
En cuanto a las **sociedades mercantiles disueltas**, la **Comunidad de Madrid (415), Andalucía (246) y Cataluña (142)**, son las **que han registrado mayor número** en el mes de mayo de 2017. Por el contrario, las que registran menos sociedades disueltas son, La Rioja (11), Comunidad Foral de Navarra (13), y Extremadura (17).



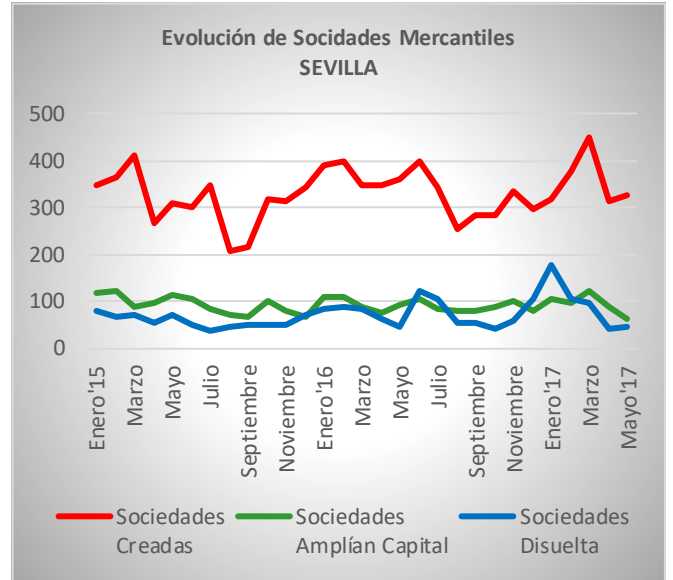
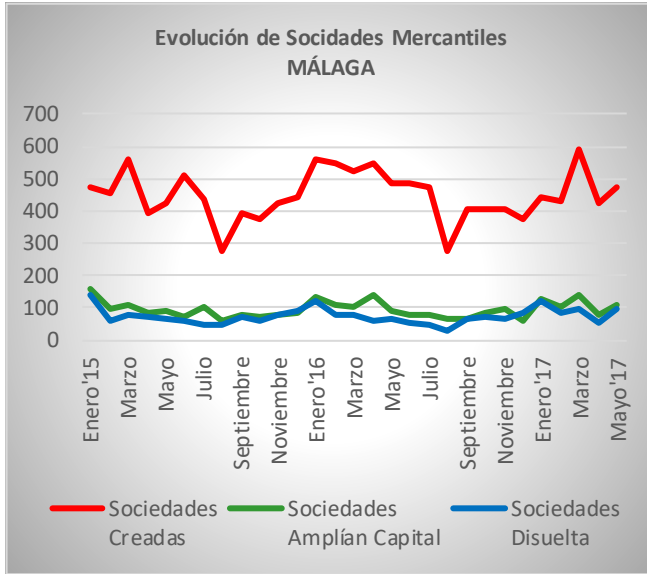
Fuente: INE  
Elaboración Propia

### **Análisis de sociedades creadas, amplían capital y disueltas en la Comunidad Autónoma de Andalucía**

Las provincias con mayor número de sociedades mercantiles creadas en mayo en Andalucía son Málaga (425) y Sevilla (319) lo que representan el 37,1% y el 25,8% respectivamente de las sociedades creadas en la Comunidad. Por el contrario, las que menos sociedades han creado son Jaén (49), y Huelva (65) lo que representan el 3,8%, y el 5,1%, respectivamente, de las sociedades de Andalucía.







Fuente: INE  
Elaboración Propia

